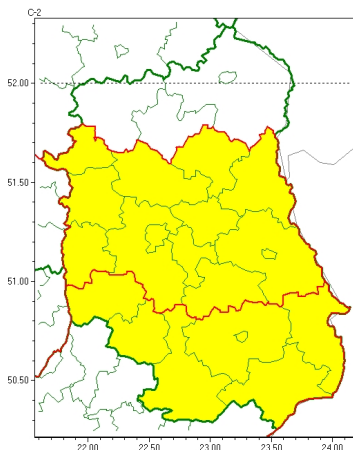


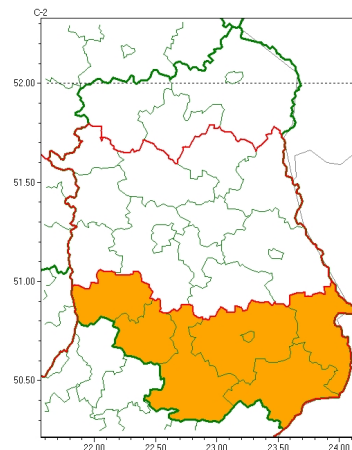


Zasięg ostrzeżeń w województwie

Burze
2024-06-18 05:57



Upał
2024-06-18 05:57



WOJEWÓDZTWO LUBELSKIE
OSTRZEŻENIA METEOROLOGICZNE ZBIORCZO NR 127
WYKAZ OBOWIĄZUJĄCYCH OSTRZEŻEŃ
o godz. 05:57 dnia 18.06.2024

Zjawisko/Stopień zagrożenia	Burze/1
Obszar (w nawiasie numer ostrzeżenia dla powiatu)	powiaty: biłgorajski(66), Chełm(61), chełmski(61), hrubieszowski(64), janowski(68), krasnostawski(64), krańcicki(67), lubartowski(58), lubelski(62), Lublin(62), Łęczycki(62), opolski(64), parczewski(60), puławski(61), rycki(58), widnicki(64), tomaszowski(67), włodawski(58), zamojski(66), Zamość (66)
Ważność	od godz. 15:00 dnia 18.06.2024 do godz. 23:00 dnia 18.06.2024
Prawdopodobieństwo	70%
Przebieg	Prognozowane są lokalne burze, którym miejscami będą towarzyszyć silne opady deszczu od 20 mm do 25 mm oraz porywy wiatru do 85 km/h. Lokalnie grad.
SMS	IMGW-PIB OSTRZEŻENIA: BURZE/1 lubelskie (20 powiatów) od 15:00/18.06 do 23:00/18.06.2024 deszcz 25 mm, porywy 85 km/h, grad. Dotyczy powiatów: biłgorajski, Chełm, chełmski, hrubieszowski, janowski, krasnostawski, krańcicki, lubartowski, lubelski, Lublin, Łęczycki, opolski, parczewski, puławski, rycki, widnicki, tomaszowski, włodawski, zamojski i Zamość.
RSO	Woj. lubelskie (20 powiatów), IMGW-PIB wydał ostrzeżenie pierwszego stopnia o burzach
Uwagi	Zjawiska burzowe będą bardzo lokalne.
Zjawisko/Stopień zagrożenia	Upał/2
Obszar (w nawiasie numer ostrzeżenia dla powiatu)	powiaty: biłgorajski(65), hrubieszowski(63), janowski(67), krańcicki(66), tomaszowski(66), zamojski(65), Zamość (65)
Ważność	od godz. 12:30 dnia 18.06.2024 do godz. 19:30 dnia 19.06.2024



Prawdopodobieństwo	80%
Przebieg	Prognozuje się upały. Temperatura maksymalna w dzień od 30°C do 32°C. We wtorek temperatura około 30°C wystąpi lokalnie. Temperatura minimalna w nocy od 17°C do 19°C.
SMS	IMGW-PIB OSTRZEŻA: UPAŁ/2 lubelskie (7 powiatów) od 12:30/18.06 do 19:30/19.06.2024 temp. maks 30-32 st, temp min 17-19 st. Dotyczy powiatów: biłgorajski, hrubieszowski, janowski, krańcowski, tomaszowski, zamojski i Zamość.
RSO	Woj. lubelskie (7 powiatów), IMGW-PIB wydał ostrzeżenie drugiego stopnia o upałach
Uwagi	Brak.
<p>Opracowanie niniejsze i jego format, jako przedmiot prawa autorskiego podlega ochronie prawnej, zgodnie z przepisami ustawy z dnia 4 lutego 1994r o prawie autorskim i prawach pokrewnych (dz. U. z 2006 r. Nr 90, poz. 631 z późn. zm.). Wszelkie dalsze udostępnianie, rozpowszechnianie (przedruk, kopiowanie, wiadomości sms) jest dozwolone wyłącznie w formie dosłownej z bezwzględnym wskazaniem źródła informacji tj. IMGW-PIB.</p>	