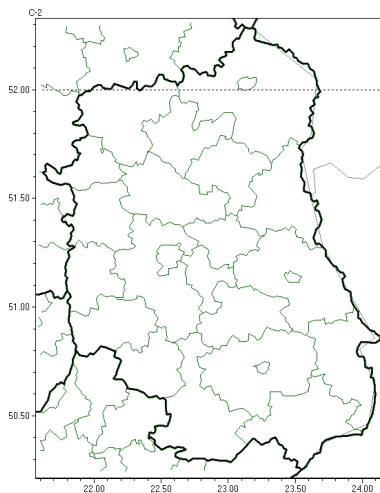




Instytut Meteorologii i Gospodarki Wodnej - Państwowy Instytut Badawczy  
**Centralne Biuro Prognoz Meteorologicznych - Wydział w Warszawie**

01-673 Warszawa ul. Podleśna 61  
tel: 22 5694151, kom. 781774153, fax: 022-5694151  
email: meteo.warszawa@imgw.pl  
www: www.imgw.pl

Brak niebezpiecznych zjawisk

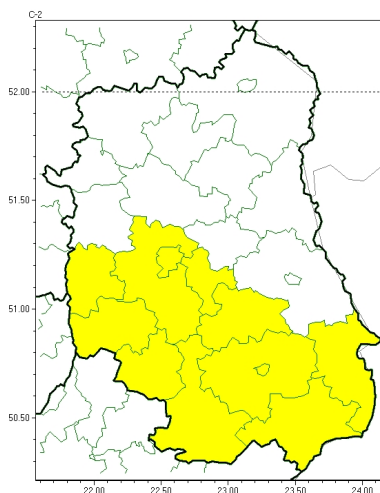


**PROGNOZA NIEBEZPIECZNYCH ZJAWISK METEOROLOGICZNYCH  
NA PIERWSZ DOB**

<b>Obszar</b>	Województwo lubelskie
<b>Ważność (cz. urz.)</b>	od godz. 07:30 dnia 06.06.2023 (wtorek) do godz. 07:30 dnia 07.06.2023 (roda)
<b>Zjawisko/stopień zagrożenia Kryteria</b>	Nie przewiduje się /-



Burze z gradem

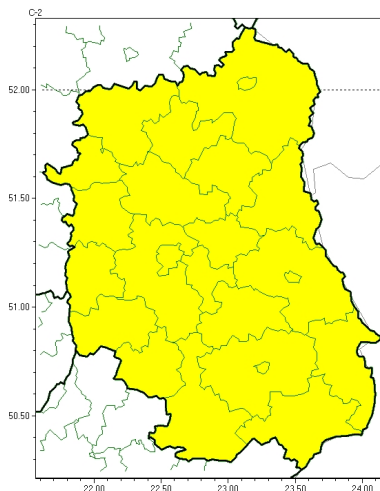


**PROGNOZA NIEBEZPIECZNYCH ZJAWISK METEOROLOGICZNYCH  
NA DRUGI DOB**

<b>Obszar</b>	Województwo lubelskie
<b>Ważność (cz. urz.)</b>	od godz. 07:30 dnia 07.06.2023 (roda) do godz. 07:30 dnia 08.06.2023 (czwartek)
<b>Zjawisko/stopień zagrożenia Kryteria</b>	<b>Burze z gradem/1</b> (biłgorajski, hrubieszowski, janowski, krasnostawski, krańcicki, lubelski, Lublin, opolski, widnicki, tomaszowski, zamojski i Zamość) Burze z opadami deszczu 20-35 mm lub porywami wiatru o prędkości 70-85 km/h. Lokalnie opady gradu.



Burze z gradem

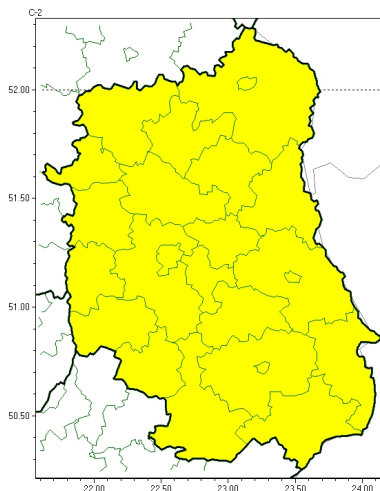


**PROGNOZA NIEBEZPIECZNYCH ZJAWISK METEOROLOGICZNYCH  
NA TRZECI DOB**

<b>Obszar</b>	Województwo lubelskie
<b>Ważność (cz. urz.)</b>	od godz. 07:30 dnia 08.06.2023 (czwartek) do godz. 07:30 dnia 09.06.2023 (piątek)
<b>Zjawisko/stopień zagrożenia Kryteria</b>	<b>Burze z gradem/1</b> (wszystkie powiaty) Burze z opadami deszczu 20-35 mm lub porywami wiatru o prędkości 70-85 km/h. Lokalnie opady gradu.



Burze z gradem



**PROGNOZA NIEBEZPIECZNYCH ZJAWISK METEOROLOGICZNYCH  
NA CZWART DOB**

<b>Obszar</b>	Województwo lubelskie
<b>Wa no (cz. urz.)</b>	od godz. 07:30 dnia 09.06.2023 (piątek) do godz. 07:30 dnia 10.06.2023 (sobota)
<b>Zjawisko/stopień zagrożenia Kryteria</b>	<b>Burze z gradem/1</b> (wszystkie powiaty) Burze z opadami deszczu 20-35 mm lub porywami wiatru o prędkości 70-85 km/h. Lokalnie opady gradu.

<b>Godzina i data wydania</b>	godz. 14:18 dnia 05.06.2023
<b>Uwagi</b>	Prognoza niebezpiecznych zjawisk meteorologicznych jest informacją orientacyjną. Wydawanie depeszy OSTRZEŻENIE uniemożliwia i anuluje wszystkie informacje dotyczące tego samego okresu i zjawiska zawarte w prognozie. <b>Sprawdź aktualne ostrzeżenie oraz teksty prognoz synoptycznych.</b>

Opracowanie niniejsze i jego format, jako przedmiot prawa autorskiego podlega ochronie prawnej, zgodnie z przepisami ustawy z dnia 4 lutego 1994r o prawie autorskim i prawach pokrewnych (dz. U. z 2006 r. Nr 90, poz. 631 z późn. zm.).

Wszelkie dalsze udostępnianie, rozpowszechnianie (przedruk, kopiowanie, wiadomości sms) jest dozwolone wyłącznie w formie dosłownej z bezwzględnym wskazaniem źródła informacji tj. IMGW-PIB.