

INFORMACJA O URZĘDZIE MIEJSKIM W PARCZEWIE W JĘZYKU ŁATWYM DO CZYTANIA I ZROZUMIENIA - ETR



Logo tekstu łatwego do czytania i rozumienia: głowa nad otwartą książką i podniesiony w górę kciuk w geście OK

Urząd Miejski w Parczewie, czyli w skrócie urząd znajduje się przy ulicy Warszawskiej 24 w Parczewie.

Do budynku prowadzą dwa wejścia. Wejście od ulicy Warszawskiej 24 oraz wejście od ulicy Kolejowej. Wejście od ulicy Warszawskiej jest dostępne dla osób niepełnosprawnych.



Budynek Urzędu Miasta widok od strony ulicy Warszawskiej



Budynek Urzędu Miejskiego widok od strony ulicy Kolejowej

Urząd Miejski w Parczewie to miejsce, w którym pracuje Burmistrz i urzędnicy.

Burmistrz jest kierownikiem urzędu. Burmistrzem Parczewa jest Paweł Kędracki.

Burmistrzowi w pracy pomagają Sekretarz Gminy, Skarbnik Gminy oraz pozostali pracownicy.

W urzędzie możesz na przykład:

- zameldować się,
- wyrobić dowód osobisty,
- zgłosić, gdy urodzi się dziecko,
- zgłosić prowadzenie własnej firmy,
- otrzymać akt zgonu oraz akt urodzenia lub małżeństwa,
- wziąć ślub cywilny,
- zapłacić podatki oraz inne opłaty (np. za odpady komunalne).

Czym zajmuje się Urząd?

- organizuje różne wybory, na przykład na Prezydenta Polski, wybory do Sejmu i Senatu,
- wydaje dowody osobiste,

- zajmuje się budżetem gminy,
- ustala jakie będą podatki,
- naprawia drogi gminne,
- prowadzi spis ludności w gminie

Zapraszamy do urzędu od poniedziałku do piątku w godzinach:
od 07.30 do 15.30

Aby załatwić sprawy w urzędzie możesz:

- napisać potrzebne pismo i wysłać na adres: Urząd Miejski w Parczewie, ul. Warszawska 24 , 21-200 Parczew
- przynieść pismo do urzędu i zostawić je w sekretariacie
- napisać pismo i wysłać je za pomocą platformy e-PUAP
- napisać widomość i wysłać ją na adres e-mailowy: sekretariat@parczew.com
- zadzwonić pod numer 83 355 12 24
- przyjść do Urzędu i spotkać się z pracownikiem.

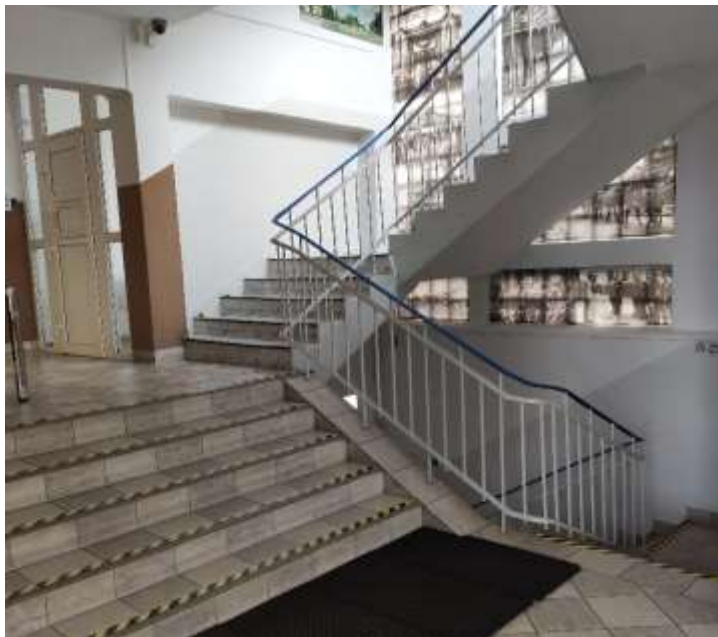
Numery telefonów do wszystkich pracowników urzędu dostępne są na stronie internetowej: <https://parczew.com/index.php/o-miescie/organizacja/samorzad/ksiazka-telefoniczna>

Jak trafić do sekretariatu ?

Wchodzisz wejściem od ulicy Warszawskiej 24.



Gdy wejdiesz do budynku zobaczysz schody:



Na korytarzu znajduje się tablica informacyjna. Są na niej informacje, gdzie znajdują się poszczególne wydziały.

URZĄD MIEJSKI W PARCZEWIE
TABLICA INFORMACYJNA

Skład i wystrój: prof. Andrzej Szpilga w Parczewie, październik 2010 - ul. p. 7.00 do 11.00, w dniach: wtorek - piątek
Budynek: Parczewo, 2-ty poziom Parczewo, ul. Wolności 100, 101, 102, 103, 104, 105, 106, 107, 108, 109, 110, 111, 112, 113, 114, 115, 116, 117, 118, 119, 120, 121, 122, 123, 124, 125, 126, 127, 128, 129, 130, 131, 132, 133, 134, 135, 136, 137, 138, 139, 140, 141, 142, 143, 144, 145, 146, 147, 148, 149, 150, 151, 152, 153, 154, 155, 156, 157, 158, 159, 160, 161, 162, 163, 164, 165, 166, 167, 168, 169, 170, 171, 172, 173, 174, 175, 176, 177, 178, 179, 180, 181, 182, 183, 184, 185, 186, 187, 188, 189, 190, 191, 192, 193, 194, 195, 196, 197, 198, 199, 200, 201, 202, 203, 204, 205, 206, 207, 208, 209, 210, 211, 212, 213, 214, 215, 216, 217, 218, 219, 220, 221, 222, 223, 224, 225, 226, 227, 228, 229, 230, 231, 232, 233, 234, 235, 236, 237, 238, 239, 240, 241, 242, 243, 244, 245, 246, 247, 248, 249, 250, 251, 252, 253, 254, 255, 256, 257, 258, 259, 260, 261, 262, 263, 264, 265, 266, 267, 268, 269, 270, 271, 272, 273, 274, 275, 276, 277, 278, 279, 280, 281, 282, 283, 284, 285, 286, 287, 288, 289, 290, 291, 292, 293, 294, 295, 296, 297, 298, 299, 300, 301, 302, 303, 304, 305, 306, 307, 308, 309, 310, 311, 312, 313, 314, 315, 316, 317, 318, 319, 320, 321, 322, 323, 324, 325, 326, 327, 328, 329, 330, 331, 332, 333, 334, 335, 336, 337, 338, 339, 340, 341, 342, 343, 344, 345, 346, 347, 348, 349, 350, 351, 352, 353, 354, 355, 356, 357, 358, 359, 360, 361, 362, 363, 364, 365, 366, 367, 368, 369, 370, 371, 372, 373, 374, 375, 376, 377, 378, 379, 380, 381, 382, 383, 384, 385, 386, 387, 388, 389, 390, 391, 392, 393, 394, 395, 396, 397, 398, 399, 400, 401, 402, 403, 404, 405, 406, 407, 408, 409, 410, 411, 412, 413, 414, 415, 416, 417, 418, 419, 420, 421, 422, 423, 424, 425, 426, 427, 428, 429, 430, 431, 432, 433, 434, 435, 436, 437, 438, 439, 440, 441, 442, 443, 444, 445, 446, 447, 448, 449, 450, 451, 452, 453, 454, 455, 456, 457, 458, 459, 460, 461, 462, 463, 464, 465, 466, 467, 468, 469, 470, 471, 472, 473, 474, 475, 476, 477, 478, 479, 480, 481, 482, 483, 484, 485, 486, 487, 488, 489, 490, 491, 492, 493, 494, 495, 496, 497, 498, 499, 500, 501, 502, 503, 504, 505, 506, 507, 508, 509, 510, 511, 512, 513, 514, 515, 516, 517, 518, 519, 520, 521, 522, 523, 524, 525, 526, 527, 528, 529, 530, 531, 532, 533, 534, 535, 536, 537, 538, 539, 540, 541, 542, 543, 544, 545, 546, 547, 548, 549, 550, 551, 552, 553, 554, 555, 556, 557, 558, 559, 560, 561, 562, 563, 564, 565, 566, 567, 568, 569, 570, 571, 572, 573, 574, 575, 576, 577, 578, 579, 580, 581, 582, 583, 584, 585, 586, 587, 588, 589, 590, 591, 592, 593, 594, 595, 596, 597, 598, 599, 600, 601, 602, 603, 604, 605, 606, 607, 608, 609, 610, 611, 612, 613, 614, 615, 616, 617, 618, 619, 620, 621, 622, 623, 624, 625, 626, 627, 628, 629, 630, 631, 632, 633, 634, 635, 636, 637, 638, 639, 640, 641, 642, 643, 644, 645, 646, 647, 648, 649, 650, 651, 652, 653, 654, 655, 656, 657, 658, 659, 660, 661, 662, 663, 664, 665, 666, 667, 668, 669, 670, 671, 672, 673, 674, 675, 676, 677, 678, 679, 680, 681, 682, 683, 684, 685, 686, 687, 688, 689, 690, 691, 692, 693, 694, 695, 696, 697, 698, 699, 700, 701, 702, 703, 704, 705, 706, 707, 708, 709, 710, 711, 712, 713, 714, 715, 716, 717, 718, 719, 720, 721, 722, 723, 724, 725, 726, 727, 728, 729, 730, 731, 732, 733, 734, 735, 736, 737, 738, 739, 740, 741, 742, 743, 744, 745, 746, 747, 748, 749, 750, 751, 752, 753, 754, 755, 756, 757, 758, 759, 760, 761, 762, 763, 764, 765, 766, 767, 768, 769, 770, 771, 772, 773, 774, 775, 776, 777, 778, 779, 780, 781, 782, 783, 784, 785, 786, 787, 788, 789, 790, 791, 792, 793, 794, 795, 796, 797, 798, 799, 800, 801, 802, 803, 804, 805, 806, 807, 808, 809, 810, 811, 812, 813, 814, 815, 816, 817, 818, 819, 820, 821, 822, 823, 824, 825, 826, 827, 828, 829, 830, 831, 832, 833, 834, 835, 836, 837, 838, 839, 840, 841, 842, 843, 844, 845, 846, 847, 848, 849, 850, 851, 852, 853, 854, 855, 856, 857, 858, 859, 860, 861, 862, 863, 864, 865, 866, 867, 868, 869, 870, 871, 872, 873, 874, 875, 876, 877, 878, 879, 880, 881, 882, 883, 884, 885, 886, 887, 888, 889, 890, 891, 892, 893, 894, 895, 896, 897, 898, 899, 900, 901, 902, 903, 904, 905, 906, 907, 908, 909, 910, 911, 912, 913, 914, 915, 916, 917, 918, 919, 920, 921, 922, 923, 924, 925, 926, 927, 928, 929, 930, 931, 932, 933, 934, 935, 936, 937, 938, 939, 940, 941, 942, 943, 944, 945, 946, 947, 948, 949, 950, 951, 952, 953, 954, 955, 956, 957, 958, 959, 960, 961, 962, 963, 964, 965, 966, 967, 968, 969, 970, 971, 972, 973, 974, 975, 976, 977, 978, 979, 980, 981, 982, 983, 984, 985, 986, 987, 988, 989, 990, 991, 992, 993, 994, 995, 996, 997, 998, 999, 1000

Musisz wejść schodami na I piętro gdzie znajduje się sekretariat.



Tutaj możesz umówić się na spotkanie z panem burmistrzem lub zostawić przyniesione pismo.



Wszystkie informacje o mieście można znaleźć na stronach internetowych: <https://parczew.com> oraz <https://umparczew.bip.lubelskie.pl/>